

STRALCIO P.P.R. Scala 1:5000

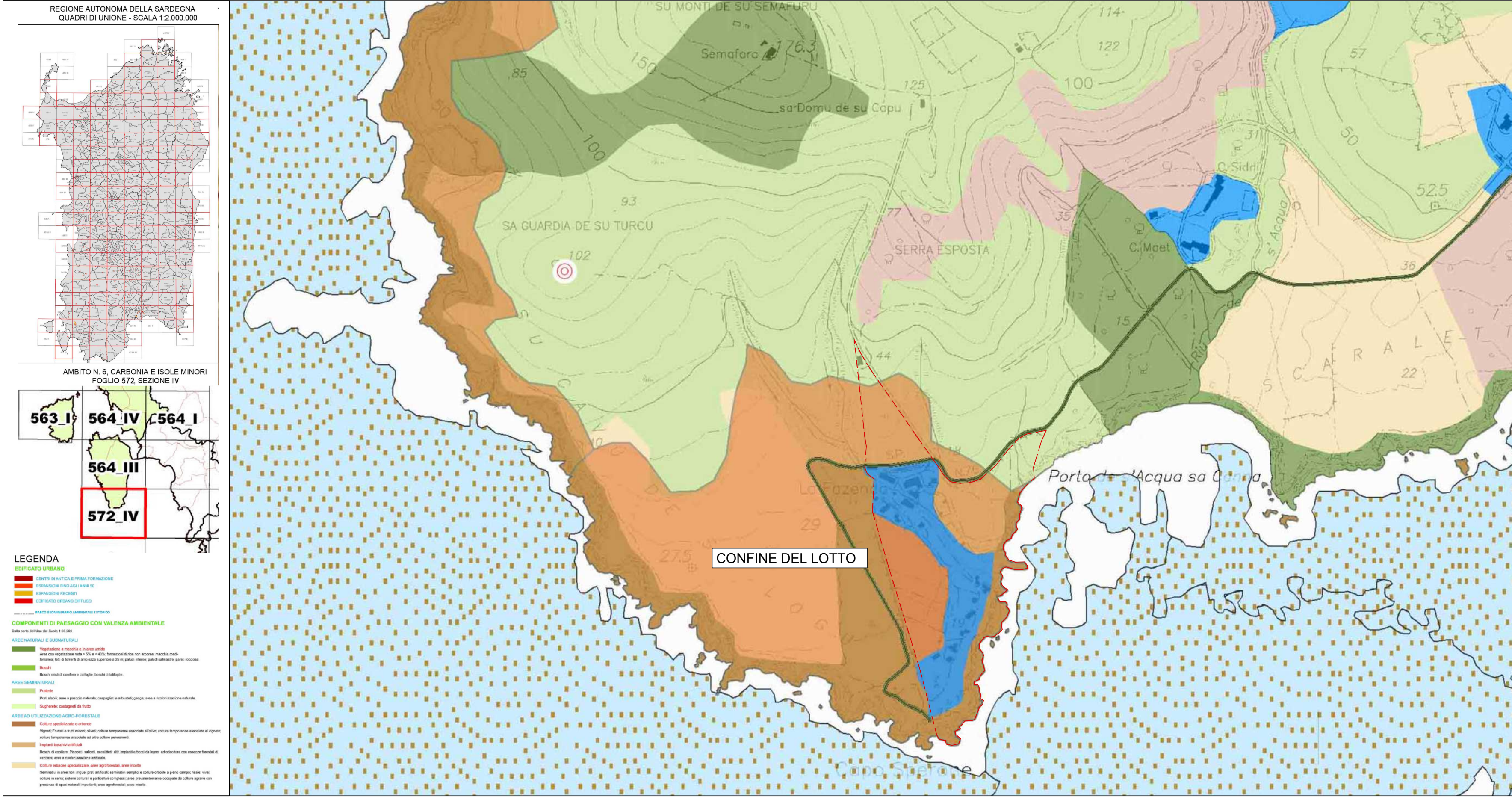
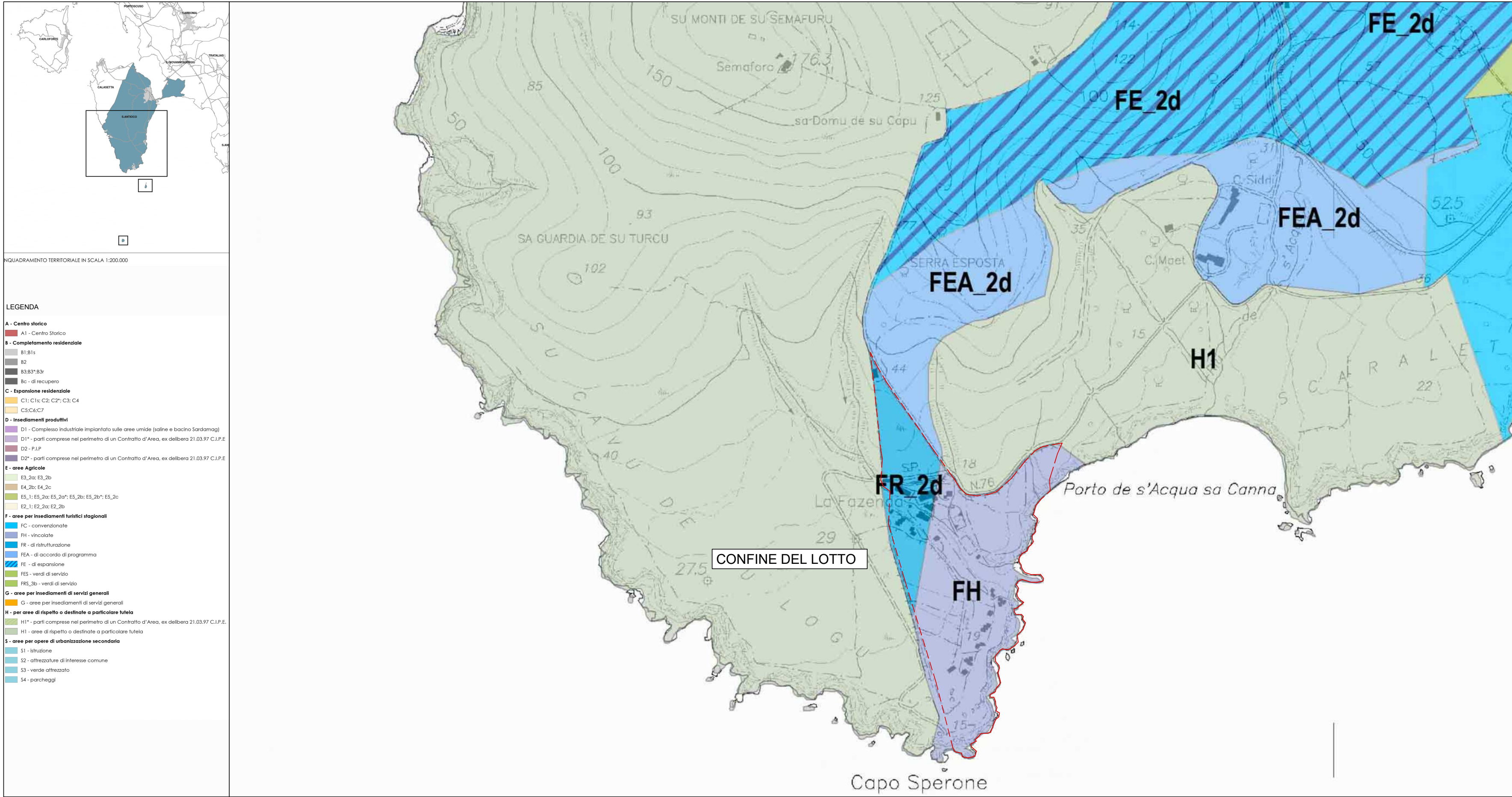


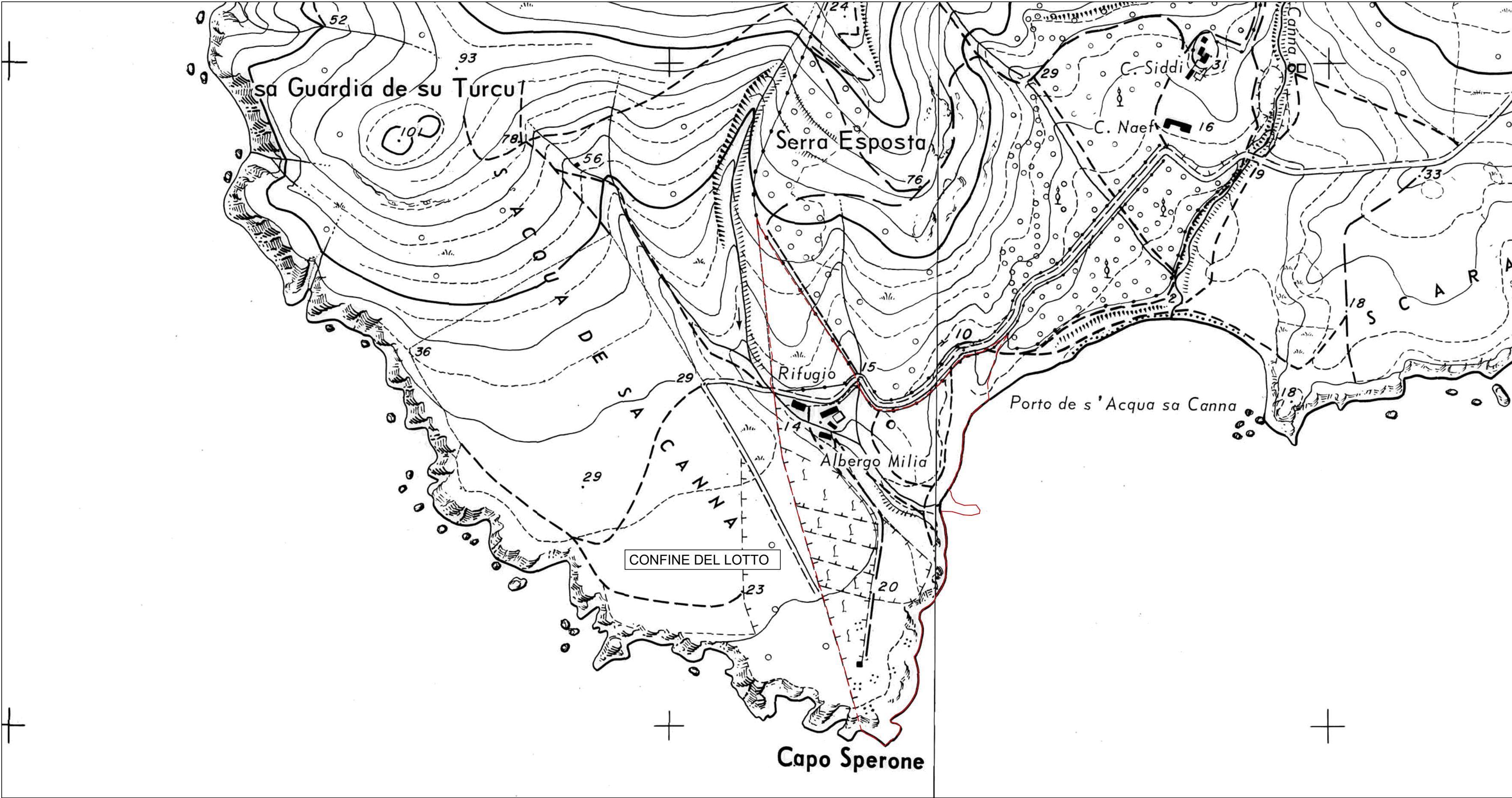
FOTO AEREA Scala 1:5000



STRALCIO P.U.C. Scala 1:5000

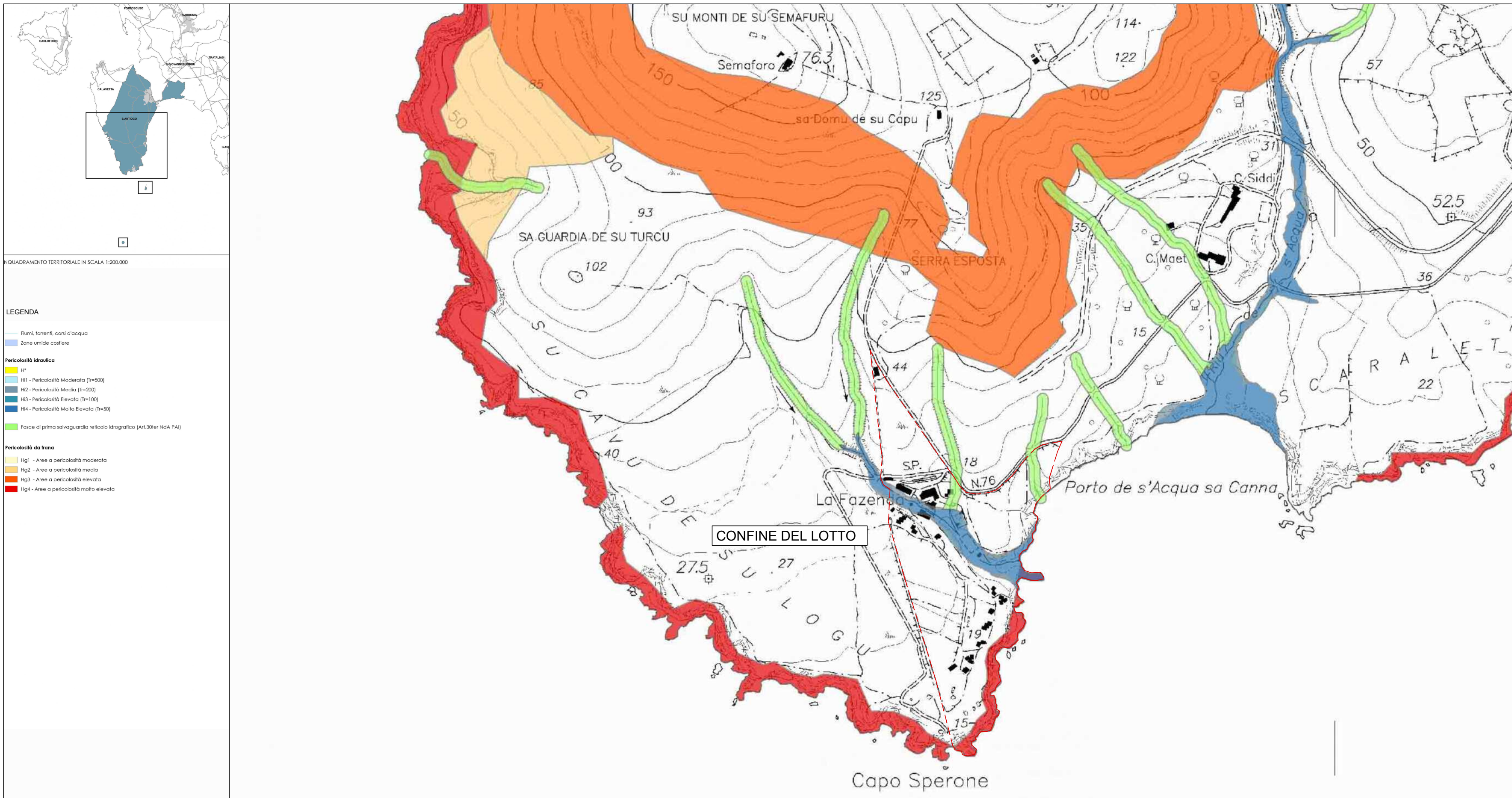


STRALCIO C.T.R. (C.T.R. 572 A1-A2) Scala 1:5000

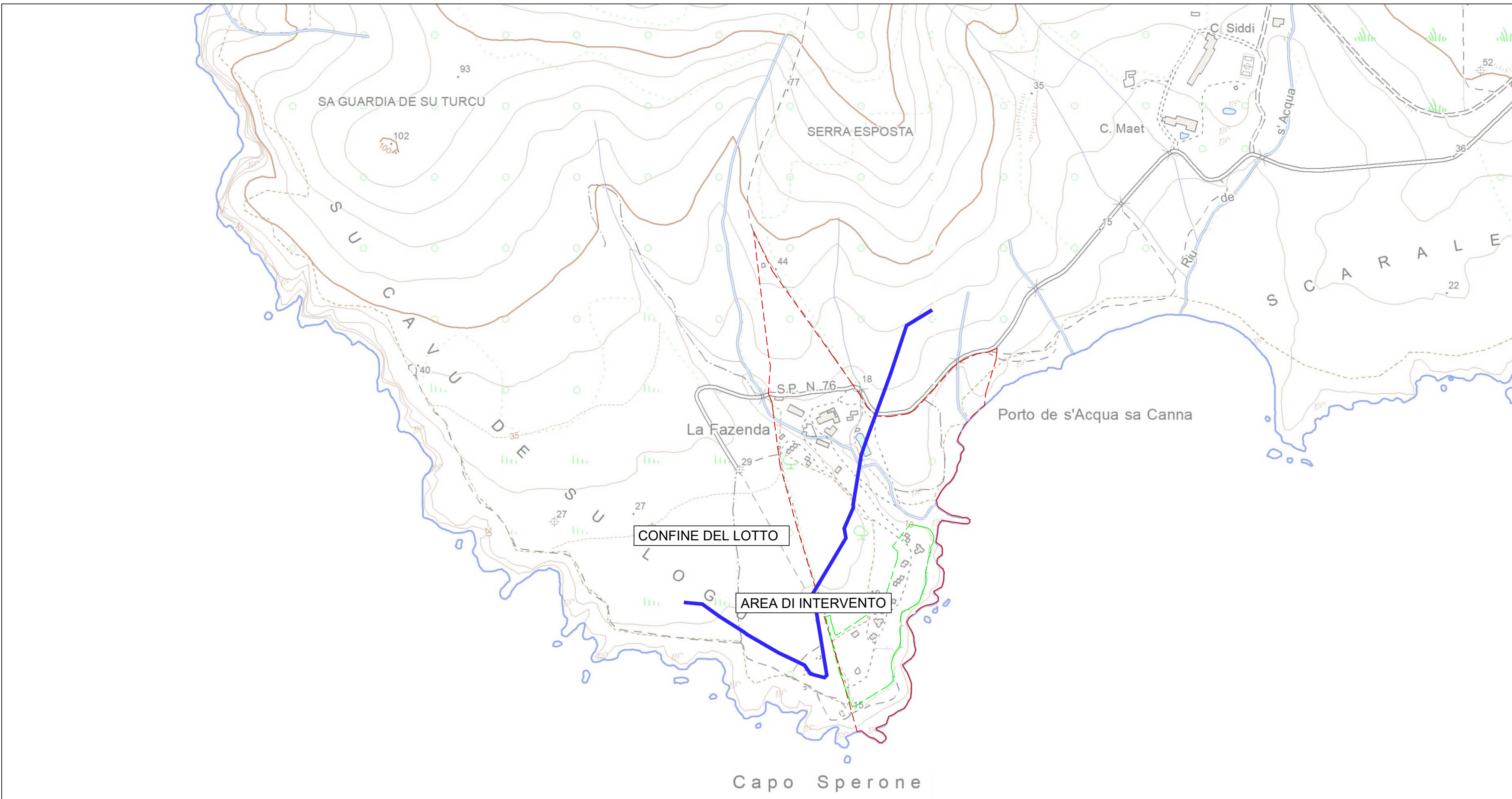


- Confine del lotto - superficie totale 124 645 mq
- Area di intervento
- Limite 150 metri dalla battigia

STRALCIO P.A.I. Scala 1:5000



AEROFOTOGRAMMETRIA (DBGT10k_2020_572020 , 572010) Scala 1:2000



<div><div><div><div><div><div></div><div>COMUNE DI SANT'ANTIOCO</div></div></div><div><div><div>Piazzetta Italo Diana, 1 - 09017 Sant'Antioco (SU)</div><div>Progetto di Recupero e Riqualficazione funzionale con inserimento di elementi amovibili nel Villaggio Albergo "La Fazenda" - Località Capo Sperone, Comune di Sant'Antioco (SU)</div></div></div></div></div></div>					
COMMITTENTE: MANSTEIN S.R.L.			PROGETTISTI: VPS Architeti Ing. Franco Maris		
DESCRIZIONE ELABORATO:			ELABORATO:		
Inquadramento cartografico - urbanistico dell'area			SCALA: VARIE 05UR.01.01		
AGG:	DATA:	DESCRIZIONE:	AGG:	DATA:	DESCRIZIONE:
01	10/2025	EMISSIONE			